

Pôle ressources 18

pour favoriser
l'inclusion des enfants
porteurs de différence



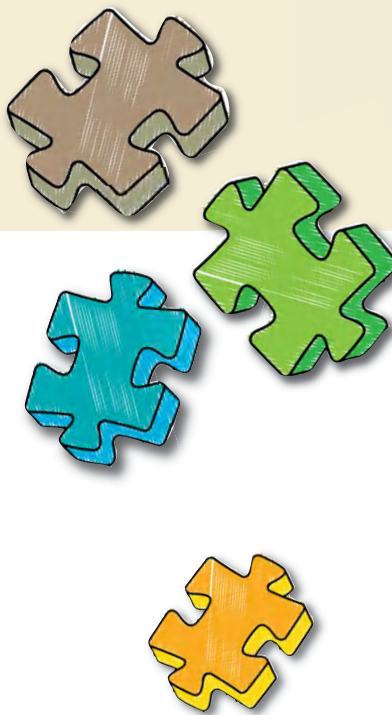
NOS MISSIONS

• Pour les professionnels de l'accueil

- **Sensibiliser** les professionnels à la question du handicap,
- **Accompagner** les professionnels en préparant l'accueil et en aidant à la recherche de moyens particuliers,
- **Recenser des actions de formation** pouvant accompagner les équipes dans la prise en charge d'enfants,
- **Mettre à disposition et partager** des outils pédagogiques, des ouvrages et revues traitant du handicap.

• Pour les familles

- **Informier** sur les possibilités d'accueil en milieu ordinaire d'un enfant en situation de handicap,
- **Orienter** vers les services adaptés,
- **Accompagner les familles** vers le lieu le plus adapté pour l'enfant,
- **Faciliter le lien** entre les familles et les accueils.



Armelle JACOB

Animatrice du Pôle Ressources 18
poleressources18@ligue18.org
06 83 89 84 68 - 09 54 91 64 63

Antoine DEHOEST

Coordinateur Service Prévention Insertion
a.dehoest@ligue18.org
06 74 78 31 60 - 09 54 91 64 63

 Pôle Ressources du Cher

Pôle ressources 18

pour favoriser
l'inclusion des enfants
porteurs de différence



Faciliter l'inclusion des enfants de 0 à 17 ans en situation de handicap ou atteints d'une maladie chronique au sein des structures d'accueil : crèches, haltes garderies, assistants maternels, accueils de loisirs...

Le Pôle Ressources 18 propose des actions dans le Cher pour favoriser l'inclusion de l'enfant de 0 à 17 ans ayant des besoins particuliers : en situation de handicap, atteint de maladie chronique, ayant des troubles du comportement, etc...

Pour qui ?

- les parents en recherche d'informations,
- les professionnels des structures d'accueil (petite enfance, enfance, jeunesse et parentalité),
- les partenaires de l'accompagnement de l'enfant et de ses parents.

